

L'eau'bservatoire

DU SYNDICAT MIXTE ARGUENON-PENTHIÈVRE

Les écoliers du bassin versant de l'Arguenon parrainent la nature !

Depuis 1999, le Syndicat Mixte Arguenon-Penthièvre finance des animations aux écoles du bassin versant de l'Arguenon pour sensibiliser les enfants à la protection de la qualité de l'eau. 50 écoles y ont participé. Elles sont réalisées, en partenariat, avec les enseignants, par des associations d'éducation à l'environnement agréées par l'Education Nationale :



ANIMATION

« Je parraine ma rivière »

Cette animation permet de découvrir les cours d'eau de sa commune et du bassin versant de l'Arguenon, le cycle naturel et domestique de l'eau, l'importance des milieux aquatiques et la nécessité de les protéger.

THÈMES ET ACTIVITÉS :

- Le cycle de l'eau et le bassin versant
- Observation des poissons et des invertébrés aquatiques
- Je pêche mon 1^{er} poisson
- Les économies d'eau



École de Saint-Jacut du Mené



École de Saint-Lormel

ANIMATION

« Je parraine mon arbre »

Cette animation consiste à expliquer le rôle de l'arbre et du bocage dans le paysage des Côtes d'Armor, ses usages, son cycle de vie et son utilité pour l'amélioration de la qualité de l'eau.

THÈMES ET ACTIVITÉS :

- La forêt et l'arbre à l'automne et au printemps
- Fabrication d'un herbier
- Observation de la vie autour des arbres
- Etude d'une haie (rôle et faune)
- Création de papier recyclé



École de Plélan-le-Petit



École de Broons

ANIMATION

« Je parraine mon jardin »

Cette animation vise à sensibiliser les enfants aux pratiques de jardinage au naturel, aux thèmes de l'économie d'eau, de la biodiversité au jardin et des dangers des pesticides.

THÈMES ET ACTIVITÉS :

- Le potager à l'automne et au printemps
- Le cycle de vie des plantes et plantation de graines
- Le rôle du compost
- Construction d'abris à insectes (auxiliaires du jardin)



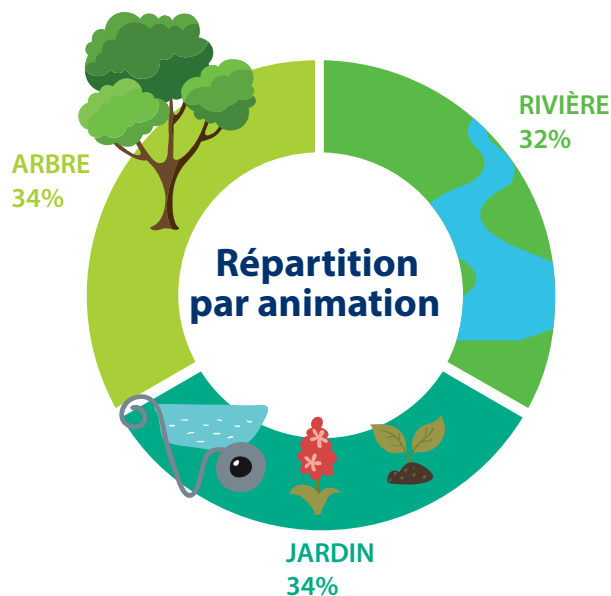
École de Plénée-Jugon



École de Mégrit

Année scolaire 2016 - 2017 : en quelques chiffres !

Cette année, 47 classes maternelles et primaires du bassin versant de l'Arguenon bénéficient, d'une aide financière du SMAP, de l'Agence de l'Eau Loire-Bretagne et du Conseil Régional pour ces animations représentant plus de 1 000 élèves sensibilisés.



ÉVÉNEMENT CET ÉTÉ

les enfants parraiment la nature

entrée libre et gratuite

maquettes arts affiches jeux

exposition des réalisations des écoles en 2016-2017 sur la rivière, l'arbre, le jardin

du 9 juillet au 1^{er} septembre 2017
 lundi à vendredi 9h30-12h30 et 14h-17h30
 dimanche 14h30-17h30
 samedi 14h30-17h30 (entre 15 juill. et 13 août)

à : **La Maison Pêche et Nature** des Côtes d'Armor
 2, rue des grands moulins
 22270 JUGON-LES-LACS
 Commune Nouvelle

une exposition financée dans le cadre de la sensibilisation aux enjeux du SAGE Arguenon - Baie de la Fresnaye suite à des animations scolaires financées dans le cadre des actions du bassin versant de l'Arguenon, avec la Maison Pêche et Nature, la Maison de la Rance, Identité terre et les PEP de Plévenon

ne pas jeter sur la voie publique

Les malles pédagogiques utilisées

Ricochet : Le cycle de l'eau et bassin versant (Ecole de Jugon)

Gaspidio : Les économies d'eau (Ecole privée de Mégrit)



La qualité de l'eau sur 3 mois à l'Usine de Pléven

DE FÉVRIER À AVRIL 2017	VALEUR LA PLUS ÉLEVÉE AVANT TRAITEMENT	VALEUR LA PLUS ÉLEVÉE APRÈS TRAITEMENT	VALEUR MOYENNE APRÈS TRAITEMENT
NITRATES	40 mg/l	30 mg/l	😊
ISOPROTURON (DÉSHERBANT AGRICOLE)	<0,02 µg/l	<0,02 µg/l	😊
AMPA (Dés herbant utilisé par tous, issu de la dégradation du glyphosate)	0,16 µg/l	<0,05 µg/l	😊

Nitrates en mg/L: 😊 0 à 50, 😞 50-100, 😡 supérieur à 100
 Isoproturon / AMPA en µg/L: 😊 0 à 0,1, 😞 0,1 à 2, 😡 supérieur à 2
 Source : Contrôle officiel du Ministère de la Santé (ARS Pôle Santé - Environnement ; St Brieuc)

Tirage : 18 600 exemplaires (ensemble des foyers du bassin versant de l'Arguenon)
 Rédaction-contact : Julian Brut et Karine Commeurec - SMAP - SAGE et Bassin Versant
 Syndicat Mixte Arguenon-Penthièvre - La Ville Hatte - 22130 pléven, tél : 02 96 84 49 10
 Direction de la Publication : Michel RAFFRAY (Président du SMAP)
 Conception : Eole Communication - Impression : Imprimerie Morvan-Fouillet
 Crédits photos : SMAP, Identité terre, Ecoles publiques Plélan Le Petit et St Lormel, Ecoles privées Mégrit et Broons, Maison de la Rance

Syndicat Mixte
 ARGUENON - PENTHIEVRE
www.smap22.fr
 Adressez nous vos remarques à :
smap.pleven@wanadoo.fr

