

Plan de lutte contre les Algues Vertes du bassin versant de la Baie de la Fresnaye 2017- 2021

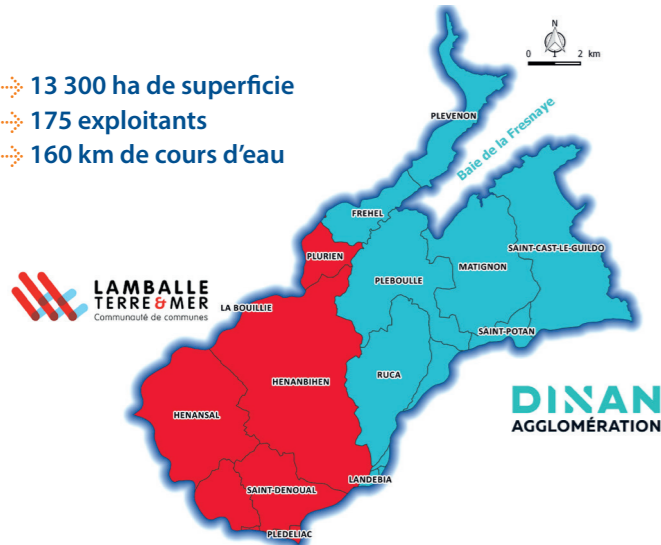


En juillet 2017, la Commission Locale de l'Eau du SAGE a validé le plan 2017-2021 qui résulte d'un travail de concertation avec l'ensemble des acteurs du bassin versant : élus, agriculteurs, techniciens, partenaires institutionnels et usagers du littoral.

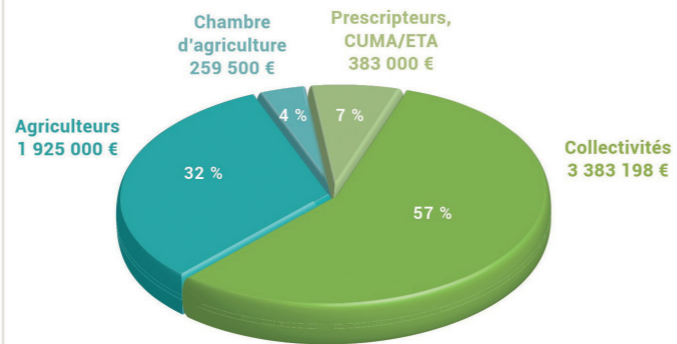
Un programme d'actions 2017-2021 dans la continuité des actions engagées :

- Diagnostic et suivi des agriculteurs
- Capacités de résilience de l'hydrosystème / restauration des cours d'eau et des zones humides
- Evolution des pratiques et systèmes agricoles
- Valorisation des sols et de la matière organique

- 13 300 ha de superficie
- 175 exploitants
- 160 km de cours d'eau



UNE MAÎTRISE D'OUVRAGE COLLECTIVE...



... POUR UNE ENVELOPPE GLOBALE DE 5 950 698 €

L'eau'bservatoire

DU SAGE ARGUENON - BAIE DE LA FRESNAYE

SAGE Arguenon - Baie de la Fresnaye : Principales actions de 2017

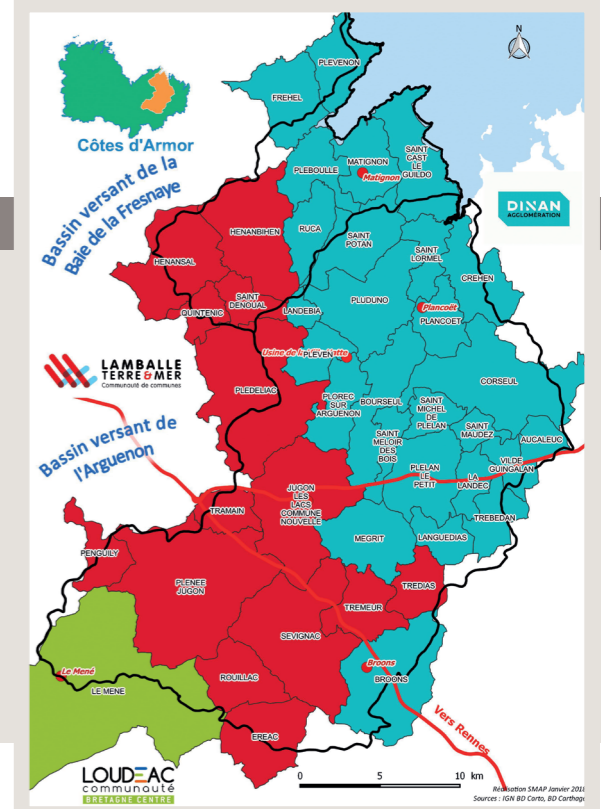
Rappel de la nouvelle organisation territoriale

Le territoire du SAGE au 31 décembre 2016

- 723 km² de superficie totale
- 40 000 habitants
- 2 bassins versants : Arguenon, Baie de la Fresnaye
- 42 communes
- 7 intercommunalités

Ce qui a changé au 1^{er} janvier 2017

- 3 nouvelles intercommunalités :
 - Lamballe Terre et Mer
 - Dinan Agglomération
 - Loudéac Communauté Bretagne Centre



ACTUALITÉS

les enfants parrainent la nature entrée libre et gratuite

maquettes arts affiches jeux

exposition des réalisations des écoles en 2017-2018 sur la rivière, l'arbre, le jardin

vos enfants ont bénéficié d'animations avec sa classe et a donc participé à cette exposition, venez voir son travail !

du jeudi 5 juillet au jeudi 2 août 2018
lundi à vendredi 9h30-12h30 et 14h-17h30
samedi et dimanche 14h30-17h30 (à partir du 14 juillet)

à : **La Maison Pêche et Nature**, 2, rue des grands moulins, 22270 JUGON-LES-LACS, Commune Nouvelle

une exposition financée dans le cadre de la sensibilisation aux enjeux du SAGE Arguenon - Baie de la Fresnaye suite à des animations scolaires financées dans le cadre des actions du bassin versant de l'Arguenon, avec La Maison Pêche et Nature, la Maison de la Rance, Identi'Terre et les PEP de Plévenon

10 communes s'informent ou s'engagent dans une démarche participative de lutte contre l'érosion des sols

2017 (orange) / 2018 (vert)

CE DOCUMENT A ÉTÉ IMPRIMÉ SUR PAPIER RECYCLÉ - NE PAS JETER SUR LA VOIE PUBLIQUE

Programmes d'actions sur les bassins versants du SAGE : Qui fait quoi ?

- Le plan de lutte contre les algues vertes 2017-2021 de la Baie de la Fresnaye
- Le contrat territorial Arguenon 2014-2018
- Le Programme d'Actions de Prévention des Inondations de l'Arguenon 2017-2020

LES PARTENAIRES FINANCIERS

SAGE ARGUENON.FRESNAYE

Logos des intercommunalités : DINAN AGGLOMÉRATION, LAMBALLE TERRE & MER, ARGUENON-PENTHIEVRE, Saint-Lormel, Jugon-les-Lacs, Plancoët, Syndicat Mixte.

Tirage : 15 000 exemplaires (ensemble des foyers du SAGE Arguenon-Baie de la Fresnaye)
 Rédaction-contact : Julian BRUT, Yuna LE FLOCH, Marie-Christine TOQUET
 Syndicat Mixte Arguenon-Penthievre - La Ville Hatté - 22130 pléven, tél : 02 96 84 49 10
 Direction de la Publication : Michel RAFFRAY (Président du SMAP), Daniel BARON (Président de la CLE du SAGE)
 Conception : Eole Communication - Impression : Imprimerie Morvan-Fouillet
 Crédits photos : SMAP, Dinan Agglomération, Maison Pêche et Nature de Jugon-les-Lacs

Syndicat Mixte ARGUENON - PENTHIEVRE

www.smap22.fr

Adressez nous vos remarques à : smap.pleven@wanadoo.fr

Évolution des teneurs en nitrates et pesticides sur le territoire du SAGE

LES NITRATES

Les nitrates proviennent essentiellement du lessivage de l'azote excédentaire des sols après l'épandage d'engrais chimiques, de fumier, lisier sur les parcelles agricoles.

Bassin Versant de l'Arguenon				
Masses d'eau et cours d'eau	Objectif SAGE zéro dépassement	Concentration maximale détectée		
		2015	2016	2017
L'Arguenon Amont	50 mg/l	50	39	53
La Rosette depuis Broons jusqu'à l'Arguenon		39	30	34
L'étang du Guillier et ses affluents depuis la source jusqu'à la retenue de l'Arguenon		43	43	63
La Rieule et ses affluents depuis la source jusqu'à l'étang de Jugon		43	30	38
L'Arguenon Aval		38	29	39
Le Montafilan depuis la source jusqu'à sa confluence avec l'Arguenon		44	34	48
Le Guébriand et ses affluents depuis la source jusqu'à la mer		34	27	36
Retenue de la Ville Hatte	50 mg/l	41	34	40
Le Quilloury		56	47	60
la Rosaie		64	55	56

Bassin Versant de la Baie de la Fresnaye				
Masses d'eau et cours d'eau	Objectif SAGE Quantile 90	Quantile 90		
		2015	2016	2017
Le Frémur depuis Hénanbihen jusqu'à l'estuaire	2021 : 54mg/l	51	47	45
Le ruisseau de Matignon et ses affluents depuis la source jusqu'à l'estuaire	2021 : 40 mg/l	48	44	40
Le Rat	2021 : 34 mg/l	40	36	34
Le Kermiton	2021 : 40 mg/l	49	46	46
Le Quinteux	2021 : 27 mg/l	32	31	27

LES PESTICIDES

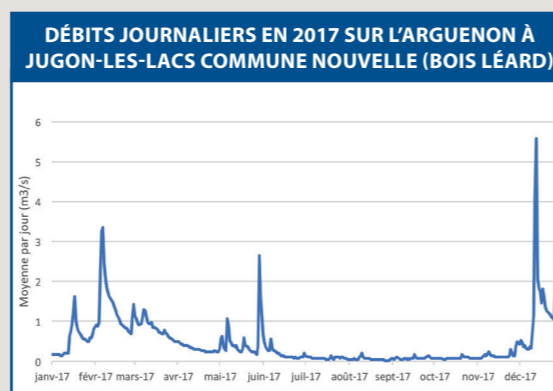
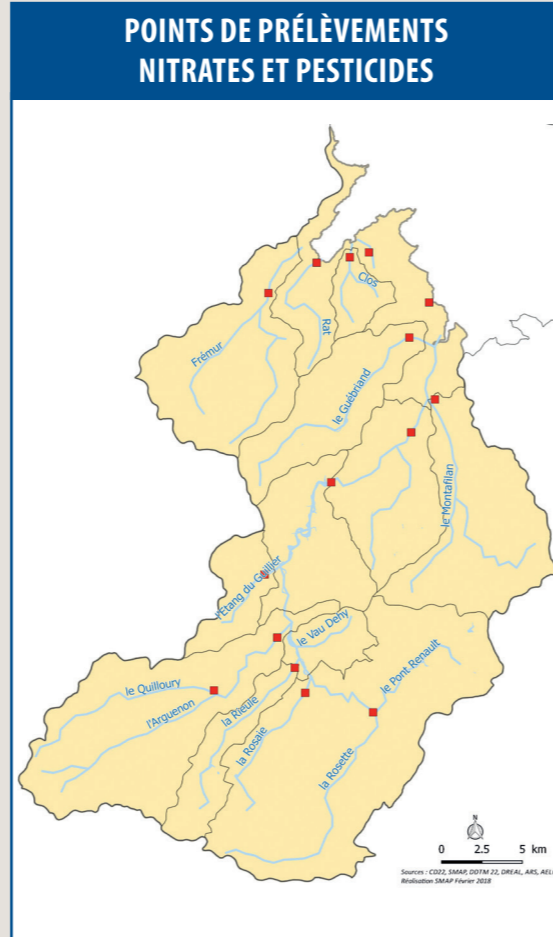
Les pesticides détectés dans les eaux sont essentiellement des substances chimiques utilisées pour désherber. La pollution des eaux par ces produits est liée à leur entrainement par ruissellement ou par infiltration. Ces micropolluants sont des composés organiques dont les effets sont toxiques à très faible dose.

Objectif : Maximum des concentrations cumulées de pesticides = 2 ug/L pour les 4 stations et 1 ug/L pour la prise d'eau de Pléven

Point de suivi	Type de suivi	Délai d'atteinte de l'objectif	Maximum des concentrations cumulées de pesticides		
			2015	2016	2017
Prise d'eau de la Ville Hatte					
Prise d'eau de la Ville Hatte	Calendaire	2015	0,22	0,37	0,57
BV Arguenon					
Arguenon à Bois Léard	Temps de pluie	2015	0,81	1,80	32,77*
Montafilan à Plancoët			4,93	3,62	3,08
Guébriand à St-Cast			4,34	2,75	3,78
BV de la Fresnaye					
Frémur à Montbran	Temps de pluie	2015	3,52	2,33	3,03

* Pollution accidentelle ?

LÉGENDE : ■ Respect de l'objectif SAGE ■ Non-respect de l'objectif SAGE



ANNÉE 2017

La dégradation observée en nitrates en 2017 s'explique par les conditions météorologiques très humides de fin d'année.

Pour les pesticides, de fortes concentrations cumulées sont observées en 2017 ; Des actions, notamment auprès des collectivités et de la profession agricole, sont en cours.

Etude de caractérisation des sources de contaminations microbiologiques de l'estuaire de l'Arguenon

Avant d'initier des prélèvements microbiologiques sur les cours d'eau de l'aval du bassin versant de l'Arguenon, un diagnostic préalable d'identification des sources potentielles de contamination microbiologique a été réalisé courant 2017 (Phase 1 de l'étude).

Ce diagnostic a permis de cibler l'ensemble des sources potentielles de contaminations et de récupérer de nombreuses données qui seront utilisées dans la suite de l'étude.



DIAGNOSTIC / ENQUÊTES



PRÉLÈVEMENTS



ACTIONS



La Phase 2, (débutée fin 2017 et qui se poursuit en 2018) a pour objectif de réaliser des campagnes de prélèvements et d'analyses microbiologiques sur les cours d'eau de Plancoët à la mer pour identifier les sources les plus contributrices en pollution. Au total, ce sont 9 campagnes réalisées sur 17 points de prélèvements. La restitution de la phase 2 est prévue fin 2018.

Suite à l'analyse des résultats obtenus lors des campagnes de prélèvements, un panel d'actions (Phase 3) sera proposé pour résorber les contaminations microbiologiques des eaux littorales.

